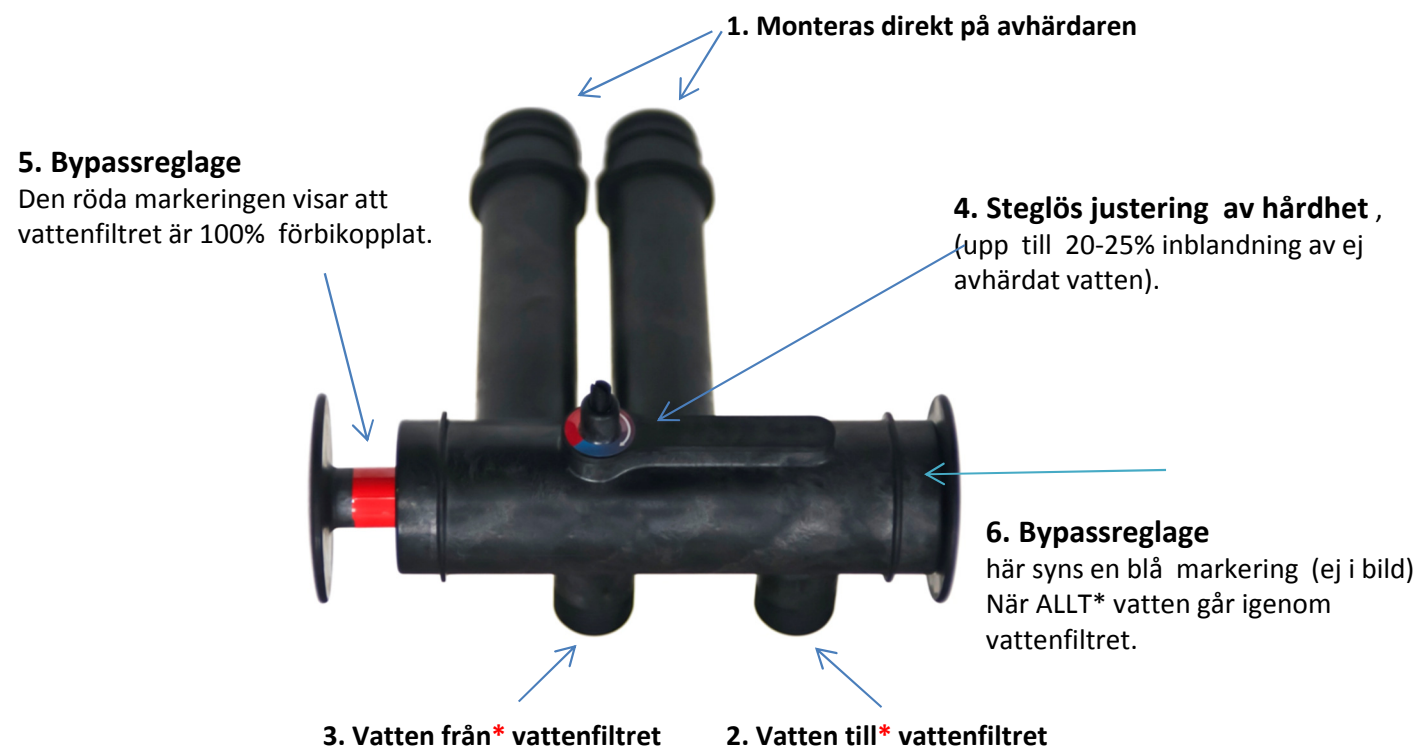


## Bypassventil 3/4"

Med inblandningsfunktion



1. O-ringar, silikon och låsklipps medföljer vattenfiltret (EJ bypasventilen).
2. Här\* ansluts vatten **till** vattenfiltret, endast flexibla slangar.  
Lin och gängtape får **inte** användas, endast packningar.
3. Här\* ansluts vatten **från** vattenfiltret, endast flexibla slangar.  
Lin och gängtape får **inte** användas, endast packningar.
4. Steglös **Inblandningsventil**, helt öppen ("uppskruvad") går 20-25%  
av vattnet "runt" vattenfiltret. Man behåller då motsvarande mängd  
kalk och sparar lika mycket avhärdnings salt.
5. Bypassreglage, när **röd** markering visas (syns i bild) är vattenfiltret 100%  
förbikopplat. Bra vid t.ex. service av vattenfiltret och vid trädgårdsbevattning.
6. Bypassreglage, här syns en **blå** markering då ALLT vatten går igenom anläggningen,  
med undantag för det vatten som inblandningsventilen (4) eventuellt släpper förbi.  
(blå markering syns ej i bild).

Passar modeller med 3/4" anslutningar t.ex. nedanstående modeller



*\* Viktigt!*

*Kontrollera inloppspilen på filteranläggningen.*

*Ett fåtal modeller har inloppet på vänstra sidan.*

*Då skall vattnet till anläggningen anslutas på denna sida.*



Se **punkt 4** sid 1 Här är här är inblandningsventilen helt **stängd**.



Se **punkt 4** sid 1, Här är här är inblandningsventilen helt **öppen**.  
20-25% av vattnet går **inte** igenom vattenfiltret.



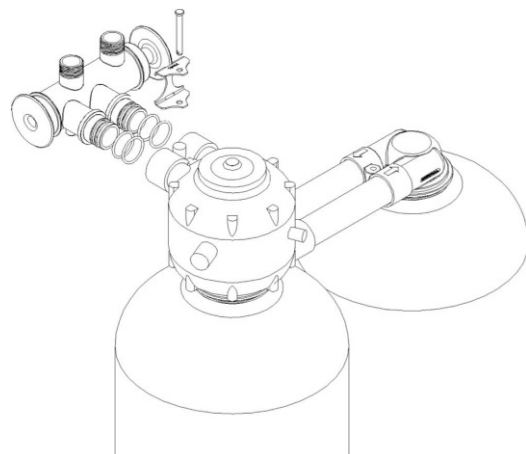
Se **punkt 6** sid 1, Bypassreglage;  
här går **ALLT** vatten igenom vattenfiltret med undantag för det  
vatten som inblandningsventilen\* eventuellt släpper förbi.



Se punkt 6 sid 1, Bypassreglage; här går **INGET** vatten  
igenom vattenfiltret.



Max arbetstryck 8,6 bar  
Max vattentemperatur 49°C  
Skall installeras frostfritt.



*Det är inte möjligt att ställa in exakt den hårdhet som önskas.*

*Maximal inblandning varierar mellan 20-25 % beroende på vattentryck och tappshighet.*