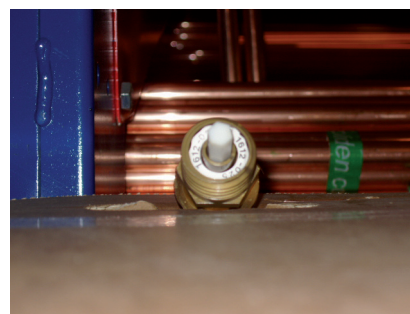


# Översättning Utbytesinsatser HM-Raditherm - MMA insats



HM raditherm 1611, 1600, 1602



Skruva av ratten, inuti ventilinsatsen finns en pappersskala med HM's beteckning.

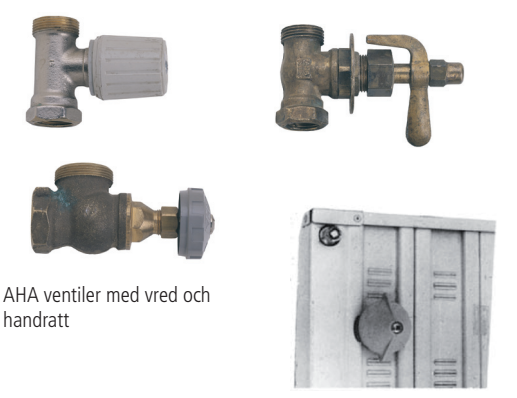


HM beteckning	Fabrikat	Gänga	MMA Beteckning	RSK nr.
1610-AO1	TA RVO -1974 3/8"	W18,9x19"	10MZ10	480 52 44
1610-AO2	TA RVO -1974 3/4"	W18,9x19"	10MZ10	480 52 44
1610-AO3	TA RVO 1974- 3/8", 1/2", 3/4"	M16x1	NIA	480 52 45
1610-AO3	AHA m 72 1975- 3/8", 1/2", 3/4"	M16x1	NIA	480 52 45
1610-AO4	HE-rad med TA RVO 3/8"	W18,9x19"	10MZ10	480 52 44
1610-AO5	TA m 49, m 52 och m 54 3/4"	W24x19"	Finns ej	
1610-BO1	NAF m 57 M64 3/8"	R3/8"	10 B 10	480 52 48
1610-BO1	NAF m 57 M64 1/2"	R3/8"	10 B 15	480 52 49
1610-BO1	AHA m72 -1975 3/8", 1/2", 3/4" R3/8"	10 B 10	480 52 49	
1610-BO2	NAF m57 och m64 3/4"	M22x1,5	10 G 20	480 52 50
1610-BO3	NAF Theorell 3/8"	M20x1,5	Finns ej	
1610-BO4	NAF Theorell 1/2"	M21x1,5	Finns ej	
1610-BO5	NAF Theorell 3/4"	M25x1,5	Finns ej	
1610-BO6	NAF Hylu 3/8"	M21x1,5	Finns ej	
1610-BO7	NAF Hylu 1/2"	M21x1,5	Finns ej	
1610-BO8	NAF Hylu 3/4"	M23x1,5	Finns ej	
1610-BO9	NAF Hylu 1"	M26x1,5	Finns ej	
1610-B10	NAF "CTC" typ Theorell 3/8"	M26x1,5	Finns ej	
1610-B11	NAF "CTC" typ Theorell 1/2"	M26x1,5	Finns ej	
1610-B12	NAF "CTC" typ Theorell 3/4"	M30x1,5	Finns ej	





HE-radiatore med TA RVO ventil



NAF ventiler med vred och handratt

HM beteckning	Fabrikat	Gänga	MMA Beteckning	RSK nr.	
1610-CO1	AHA Theorell 3/8"	W 18,9x19"	10 C	480 52 43	 <p>AHA ventiler med vred och handratt</p> <p>HE-radiatore med TA RVO ventil</p>
1610-CO1	TA m49, m52 och M54 3/8"	W 18,9x19"	10 C	480 52 43	
1610-CO1	Färe Theorell 3/8"	W 18,9x19"	10 C	480 52 43	
1610-CO2	AHA Theorell 1/2"	W21x19"	10 F	480 52 46	
1610-CO2	TA m49, m52 och m54 1/2"	W21x19"	10 F	480 52 46	
1610-CO3	AHA Theorell 3/4"	W24x19"	10 Y	480 52 47	
1610-CO4	AHA Theorell (metallvred) 1"	M28x1,5	Finns ej		
1610-CO5	AHA villaventil				
1610-CO6	HE-rad med AHA ventil 3/8"	W18,9x19"	10MZ10	480 52 44	
1610-DO1	AGA HRV, AGA TRV	M22x1,5	10D	480 52 53	 <p>AGA HRV ventil OBS! föväxla ej med radiatorkoppel</p> <p>AGA/TP radiatorkoppel</p>
1610-DO2	AGA Thermopanel	M16x1	NIA 1-rörs	480 56 45	
1610-DO2	AGA Thermopanel	M16x1	RNT 2-rörs	480 56 48	
1610-E01	Honeywell stato/minor	M22x1	NTM	480 56 52	 <p>Honeywell minor ventil</p> <p>Markaryd Temp</p>
1610-E01	Markaryd temp ventil	M22x1	Finns ej		
1610-F01	Wello radiator	W21,6x19"	Finns ej		
1610-F02	Wello radiator - Hjo	R1/2"	Finns ej		
1610-F03	Wello radiator - Hjo	M22x1,5	Finns ej		
1610-JO1	Sörbergs Certusventil 3/8"	M21x1,25	Finns ej		
1610-JO2	Sörbergs Certusventil 1/2"	M25x1,25	Finns ej		
1610-JO3	Sörbergs Certusventil 3/4"	M27x1,5	Finns ej		
1610-JO4	Sörbergs Certusventil 1"	M30x1,5	Finns ej		

HM beteckning	Fabrikat	Gänga	MMA Beteckning	RSK nr.	
1610-MO1	DMA med W18,9x19" 3/8", 1/2"	W18,9x19"			
1610-MO2	DMA med M18x1,5 3/8", 1/2"	M18x1,5	Finns ej		
1610-NO1	HRO 3/8" 1/2"	M20x1,5	Finns ej		
1610-SO1	Färe Theorell 1/2", 3/4"	W21,6x19"	Finns ej		 <p>Färe Theorell ventil</p>
1610-SO2	Färe Theorell med krage 3/8"	W18,9x19"	10 C 480 52 43		
1610-SO3	Färe Theorell med krage 1/2", 3/4"	W21,6x19"	Finns ej		
1610-SO4	Färe Theorell med krage 1"	W29x14"	Finns ej		
1610-VO1	Vårgårda, Theorell 3/8", 1/2"	M21x1,5	Finns ej		
1610-VO2	Vårgårda, Theorell 3/4"	M21x1,5	Finns ej		
1610-VO3	Vårgårda, Theorell 1"	M26x1,5	Finns ej		
1610-VO5	Köping, Thermia KRM 3/8", 1/2" 3/4" M35x1		Finns ej		
1612-010	Bästventil DN10	Överfallsmutter	12-10	480 57 10	 <p>Bäst ventiler med överfallsmutter</p>
1612-015	Bästventil DN15	Överfallsmutter	12-15	480 57 11	
1612-020	Bästventil DN20	Överfallsmutter	12-20	480 57 12	
1612-025	Bästventil DN25	Överfallsmutter	12-25	480 57 13	
1612-032	Bästventil DN32	Överfallsmutter	12-32	480 57 14	

OBS! För fullgod funktion krävs att befintliga ventilhus är i oskadat skick samt att medföljande instruktion följs. Funktionen kan inte garanteras vid avvikande ventilutföranden, felaktigt montage, otillräcklig värmekapacitet eller andra förhållanden vi inte kan råda över.