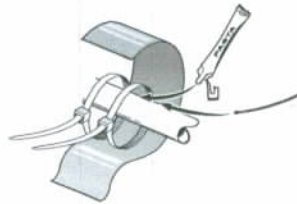


Temperaturgivare

- Extern framledningsgivare (BT25, inkopplad i F1145/F1155/F1245/F1255/VVM320)



Temperaturgivarna monteras med buntband tillsammans med värmeledningspasta och aluminiumtejp. Därefter skall de isoleras med medföljande isolertejp.



OBS!

Givar- och kommunikationskablar får ej förläggas i närheten av starkströmsledning.